

# Informace

## **OpenScape Office**

### **Řada aplikací sjednocené komunikace pro malé a střední podniky**

OpenScape Office je řešení sjednocené komunikace, které poskytuje komfortní, integrované hlasové a konferenční funkce, jako např. hlasovou poštu (voicemail), systém zpráv, mobilitu, kontaktní centrum a stav dostupnosti pro organizace až s 384 účastníky.

Poskytováním integrovaných komunikačních funkcí je OpenScape Office schopný přizpůsobit volání tak, aby vyhovovalo Vaším obchodním požadavkům. Překážky a nedostatky při komunikaci lze s OpenScape Office významně snížit. Otevřete svou kancelář novému způsobu práce.

**Communication for the open minded**

Siemens Enterprise Communications  
[www.hipath.cz](http://www.hipath.cz)

**SIEMENS**

## Krátký přehled o OpenScape Office

Vše důležité o vlastnostech a funkcích OpenScape Office.

### Množství funkcí pro ulehčení práce

OpenScape Office je kompletní řešení s velkým počtem inovačních funkcí. Sami se můžete přesvědčit, jaké výhody získá Váš podnik používáním OpenScape Office:

### Dostupnost (Presence)

Díky OpenScape Office si může každý nastavit svůj stav dostupnosti tak, aby ostatní věděli, zda je na poradě nebo právě telefonuje, kdy bude opět k dispozici a jak se s ním nejlépe spojíte. Nacházíte-li se mimo kancelář, můžete svůj stav dostupnosti aktualizovat dokonce svým telefonem.

### Adresáře

Zapomeňte na velký počet adresářů a osobních telefonních seznamů. S OpenScape Office máte JEDINÝ seznam, který obsahuje VŠECHNY Vaše kontakty.

### Seznam oblíbených kontaktů

Třídíte všechny své důležité kontakty centrálně na jednom místě. Jestliže se změnila Vaše pracovní skupiny nebo projekty, můžete pomocí funkce „Táhni a pusť“ přidat nové oblíbené kontakty.

### Schránka hlasových zpráv

Přesměrujte všechny zprávy ze svého mobilního a pevného telefonu do své schránky OpenScape Office, aby Vám neustále poskytovala aktuální informace, které lze snadno spravovat. Přiřadíte zprávám ze svého počítače priority, aniž byste si je museli poslechnout.

### Faxová schránka

OpenScape Office obsahuje osobní faxovou schránku, se kterou přijímáte a vyřizujete faxy tak snadno jako sdělení elektronické pošty. Tyto faxové zprávy můžete číst, tisknout, odesílat i ukládat. Takto již nikdy nemusíte hledat papírové kopie důležitých faxů od svých zákazníků.

### Osobní seznam volání

Osobní seznam volání zobrazuje historii Vašich volání a Vaše zákazníky, prodejce a jiné kontakty, se kterými se chcete spojit, zaznamenává a seřazuje podle důležitosti. Pro zpětné volání stačí jedno kliknutí.

### Zavolej mi

Také zaměstnanci, kteří pracují v kanceláři, mohou občas vyřizovat své úkoly z domova. Pomocí funkce „Call Me!“ (zavolej mi) může kdokoli ve Vaší firmě používat jakýkoli telefon na kterémkoli místě jako svůj pracovní telefon po libovolnou dobu – a Vy přitom zaplatíte stejné telefonní poplatky, jako kdyby Vaši spolupracovníci seděli ve své kanceláři.

### Osobní upozornění

Jestliže zmeškáte časově důležité události, může to znamenat značné zdržení ve Vaší práci. Chcete-li mít aktuální přehled, musíte vidět, jaká volání a zprávy právě přicházejí. To Vám umožní osobní upozornění, které signalizuje příchozí zprávy v reálném čase. Osobní upozornění se k Vám dostanou podle Vašeho stavu dostupnosti jako zprávy elektronické pošty, volání nebo krátké textové zprávy. Takto můžete každou novou událost zhodnotit na první pohled a podle toho na ni reagovat.

### Kontextové okno (PopUp)

Udržujte si přehled o tom, jaká volání vyžadují Vaši pozornost právě nyní a jaká mohou počkat. PopUp, malé operativní okno v dolním rohu Vaší obrazovky, Vás pokaždé upozorní na příchozí volání. Uvidíte jméno a číslo volajícího a můžete volání přesměrovat, přijmout nebo nahrát – to vše jedním kliknutím.

### Osobní automatické spojovatelské pracoviště

Pokud jste právě zaneprázdněni a nemůžete volání přijmout, osobní automatické spojovatelské pracoviště poskytne volajícím několik možností, např. zanechat zprávu nebo se spojit s jiným spolupracovníkem, který může momentálně pomoci.

### Záznam hovorů

Pomocí této funkce si nahrajete důležité hovory, abyste si je mohli později znovu poslechnout. Díky tomu můžete volajícímu věnovat plnou pozornost.

### Instant Messaging

Jestliže volaný kontakt právě telefonuje nebo řeší jiné úkoly, pošlete mu zprávu.

### myPortal for Outlook

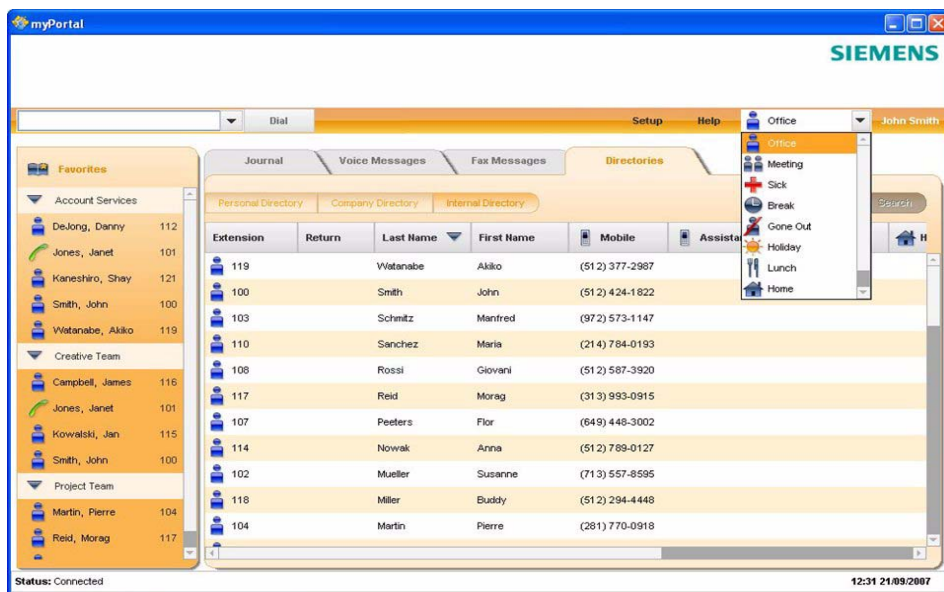
Jelikož lze OpenScape Office bez problému integrovat s Microsoft Outlook, mají všichni přístup ke všem svým komunikačním prostředkům prostřednictvím jediné obrazovky. Elektronickou poštu, hlasovou poštu, fax a okamžité zprávy (instant messages) si lze prohlížet, spravovat a vyřizovat z aplikace, kterou zaměstnanci znají nejlépe – z denně používaného rozhraní Outlook. Stav dostupnosti a ohlášení hlasové pošty se navíc dynamicky mění v závislosti na událostech v kalendáři Outlook, takže volající obdrží vždy nejnovější informace o dostupnosti pracovníků. Není třeba přepínat mezi systémy nebo rozhraními, není tudíž překvapující, že produktivita roste nebo že jsou pracovníci v kanceláři najednou mnohem uvolněnější.

### Volba z jakékoli počítačové aplikace

Klikněte na číslo kontaktu a volte ho přímo z databáze zákazníků, podpisu elektronické pošty nebo paketu CRM. OpenScape Office umožňuje tuto volbu z libovolné aplikace s každým číslem, které je v ní uvedeno.

### myAttendant

Velkolepé funkce pro firemní telefonní centrály, asistentky nebo vedoucí skupin – jediná obrazovka zobrazuje příchozí volání, volání ve frontě a stav dostupnosti všech zaměstnanců ve Vašem podniku. Zkontrolujte schránku hlasové pošty svého spolupracovníka nebo změňte se svolením uživatele jeho stav.



## Technické údaje

### Limity kapacity OpenScape Office

Až 384 účastníků, ale chce-li každý účastník používat fax, snižuje se počet uživatelů na 250, protože lze nakonfigurovat maximálně 500 telefonních čísel.

### Minimální požadavky na server OpenScape Office

#### Požadavky na hardware

- Minimálně 1 GB RAM
- Minimálně 300 GB volné paměti na pevném disku
- Procesor 2400 MHz Pentium nebo srovnatelný
- Síťové rozhraní (LAN > = 100Mbit/s)
- DVD mechanika
- Širokopásmový internetový přístup pro aktualizace software

#### Požadavky na software:

Standardní openSUSE Linux 10.3 s rozhraním KDE, 32-bitová instalace

### Klient OpenScape Office

#### Minimální požadavky na klienta

- Operační systém:
  - Microsoft Windows XP SP3 (32-bit)
  - Microsoft Windows Server 2003 SP2 (32-bit)
  - Microsoft Windows Vista SP1 (32-bit)
- Internetový prohlížeč (pro naprogramování telefonních tlačítek funkcí):
  - Microsoft Internet Explorer verze 6 (Windows XP a Windows 2003)

- Microsoft Internet Explorer verze 7 (Windows XP, Windows 2003 a Windows Vista)
- Mozilla Firefox verze 3 (Windows XP, Windows 2003 a Windows Vista)

- Dodatečný software
  - Java 1.6

- Hardware
  - 2 GHz CPU
  - 512 MB RAM pro Microsoft Windows XP SP3 (32-bit)

- 1 GB RAM pro Microsoft Windows Server 2003 SP2 (32-bit) a Microsoft Windows Vista SP1 (32-bit)

- 100 Mbit/s LAN

- Rozlišení obrazovky SVGA (800x600)

### Instalace klientů na terminálový server Citrix

Portály myPortal, myPortal for Outlook a myAttendant lze používat v prostředí terminálového serveru Citrix za následujících podmínek. Další podmínky jsou možné v závislosti na projektu.

Poznámka: Za prostředí terminálového serveru Citrix včetně hostovaných služeb a virtuálních prostředí odpovídá zákazník.

- Požadavky na software
  - Microsoft Windows Server 2003 SP2 jako terminálový server + Office 2003 SP3 s myPortal, myPortal for Outlook a myAttendant nainstalovanými na serveru

- Microsoft Windows Server 2003 SP2 jako terminálový server + Office 2007 SP1 s myPortal, myPortal for Outlook a myAttendant nainstalovanými na serveru
- Microsoft Windows Server 2003 SP2 jako Citrix Presentation Server 4.5 Platinum Edition + Office 2003 SP3 s myPortal, myPortal for Outlook a myAttendant nainstalovanými na serveru
- Microsoft Windows Server 2003 SP2 jako Citrix Presentation Server 4.5 Platinum Edition + Office 2007 SP1 s myPortal, myPortal for Outlook a myAttendant nainstalovanými na serveru

- Požadavky na hardware  
Počet nainstalovatelných klientů myPortal závisí na výkonnosti serveru a paměti, která je k dispozici. Jestliže se na serveru používají další aplikace, musí se přihlížet k jejich požadavkům na RAM.

Pro provoz klientů myPortal je třeba vzít do úvahy dodatečné požadavky na RAM:

- Asi 67 MB na první spuštěný portál
- Asi 53 MB na každý další spuštěný portál

Pro provoz klientů myPortal for Outlook je třeba vzít do úvahy dodatečné požadavky na RAM:

- Asi 5 MB na každého spuštěného klienta

Pro provoz klientů myAttendant je třeba vzít do úvahy dodatečné požadavky na RAM.

- Asi 46 MB na každý spuštěný portál

Uvedené požadavky na paměť jsou výchozí hodnoty, které platí při následujících omezeních:

Dodatečné složky kontaktů, LDAP databáze nebo napojení, jako např. integrace s kalendářem Outlook, nejsou započítány.

- Poznámka k provozu serveru Citrix: Výška Windows lišty aplikací na klientu serveru Citrix by měla být používána pouze v jedné výškové jednotce tak, aby kontextová okna PopUp portálu myAgent zůstala viditelná a přístupná.

### Podporované systémy HiPath

- HiPath 3000 V8

## Podporované jazyky

	de	en	dk	fr	it	nl	pt	se	sp	tr	pl	no	fi
OpenScape Office (myPortal, myPortal for Outlook a myAttendant)	X	X	X	X	X	X	X	X	X	en	X	X	X
TUI (Telephone User Interface)	X	X	X	X	X	X	X	X	X	en	X	X	X
HiPath OpenOffice Assistant	X	X	en	X	X	en	X	X	X	en	en	en	en

## Podporované telefony

Telefon	myPortal	myPortal for Outlook	myAttendant
OpenStage HFA	ano	ano	ano
optiPoint 500	ano	ano	ano
optiPoint 410 HFA	ano	ano	ano
optiPoint 420 HFA	ano	ano	ano
OpenStage SIP	ne	ne	ne
optiPoint 410 SIP	ne	ne	ne
optiPoint 420 SIP	ne	ne	ne
CMI	ne	ne	ne
Analogové	ne	ne	ne
S <sub>0</sub>	ne	ne	ne

Copyright © Siemens Enterprise Communications s.r.o.,  
držitel licence Siemens AG k obchodní značce  
Průmyslová 1306/7 • 102 00 Praha 10

Číslo dokumentu: A31002-P1000-D100-1-2D29

Informace v tomto dokumentu obsahují pouze obecné popisy popř. funkce, které se při konkrétním použití ne vždy shodují v uvedené formě nebo které se mohou z důvodu dalšího vývoje produktů změnit. Požadované funkce jsou závazné pouze tehdy, jsou-li výslovně dohodnuty ve smlouvě. Dodací možnosti a technické změny vyhrazeny. OpenScape, OpenStage a HiPath jsou registrované obchodní značky Siemens Enterprise Communications GmbH & Co. KG. Všechny ostatní názvy společností, značek, produktů a služeb jsou obchodní značky nebo registrované obchodní značky příslušných majitelů.

Communication for the open minded

Siemens Enterprise Communications  
www.hipath.cz